

## Umsetzung / Zusammenarbeit



### Zentrale Fragestellungen:

- WAS?:** Welche Kernaufgaben stehen im Rahmen der Umsetzung kommunaler INSPIRE-Aufgaben an?
- WIE?:** Wie kann die Umsetzung zwischen allen Beteiligten organisiert werden?
- WER?:** Welche Beteiligten können welche Rolle übernehmen?

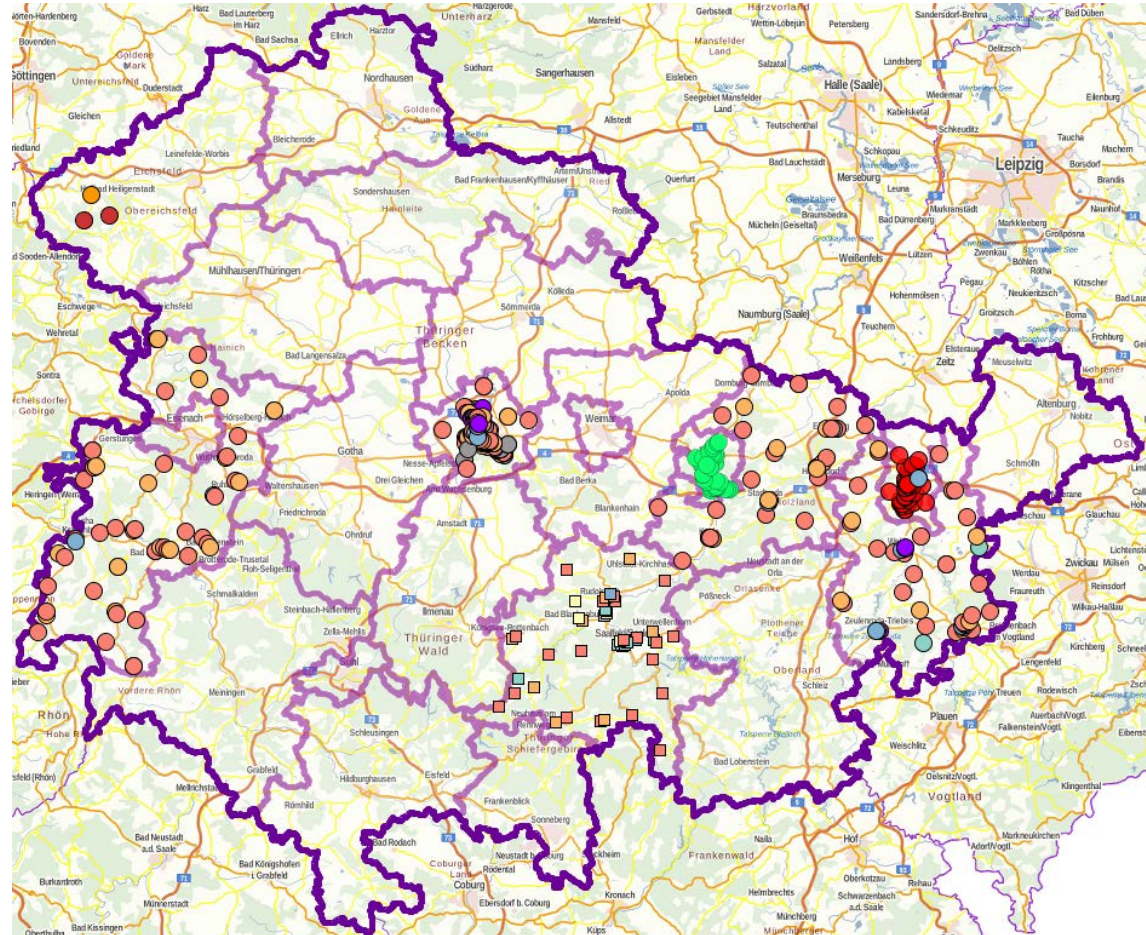
## Was?

### Unterschiede der Kommunalen Geodaten

### Beispiel: Schulstandorte

### Unterschiede in

- Signaturauswahl
- Farbgebung
- Attributierung
- Maßstabsbereich





## Was?

### Schulen LK Saalfeld-Rudolstadt

Schulstandorte

Schulart = Grundschulen

Schulname = Staatliche Grundschule Könitz

Kurzname = GS Könitz

Sozialarbeiter = nein

Mail = Schule.Koenitz@t-online.de

Landkreis = SLF

Ort = Unterwellenborn

Strasse = Am Schulberg

Hausnummer = 12.0

Telefon = 036732 30671

Fax = 036732 23265

#### Stadt Gera

Schulen

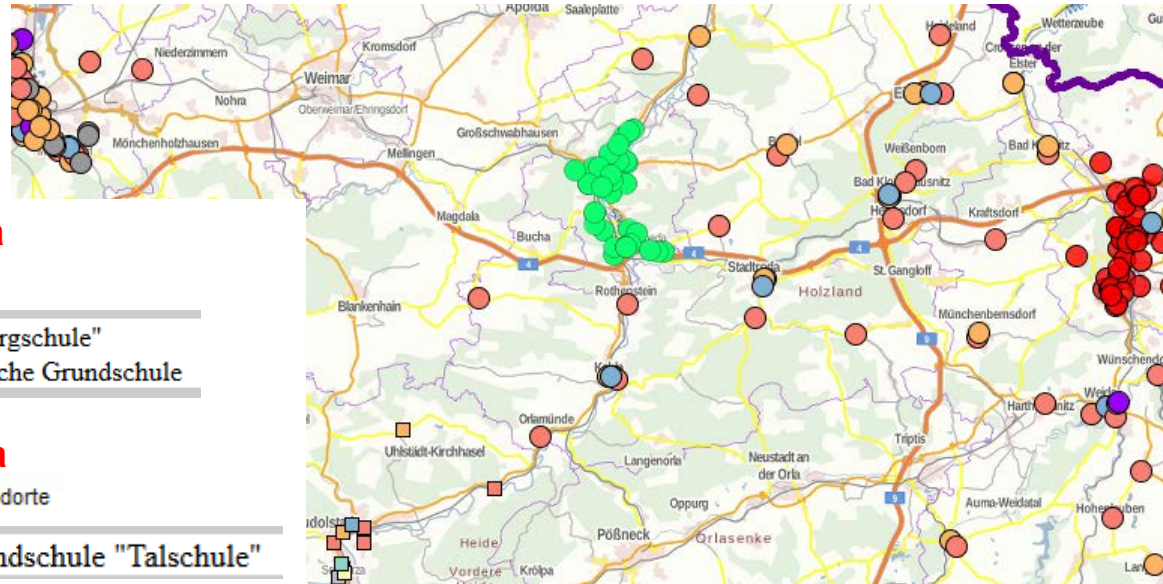
schulname = "Bergschule"

schulart = Staatliche Grundschule

#### Stadt Jena

Schulstandorte

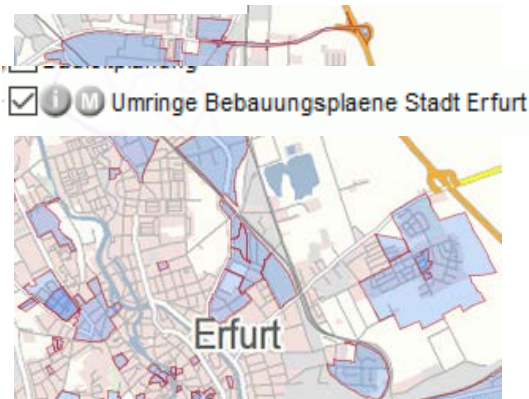
NAME = Grundschule "Talschule"



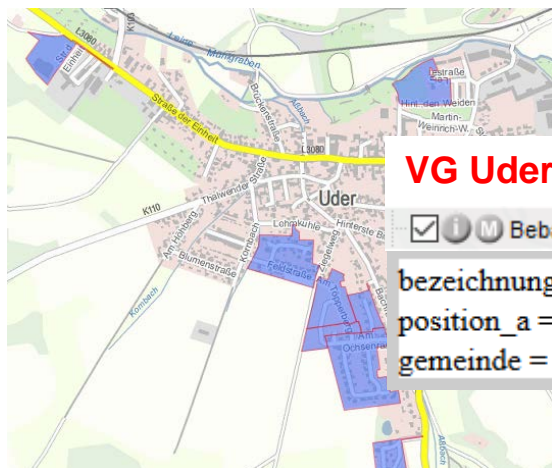
Schulen/Schulstandorte	Min-Massstab	Max-Massstab	Text-MS Min	Text-MS min Max	Symbol	kategorisiert
LK Greiz	1	750001	1.0	50001.0	Punkt	ja
LK Saalfeld-Rudolstadt	1	750001	----	----	Quadrat	ja
Saale-Holzlandkreis	1	750001	1	100001	Punkt	ja
Wartburgkreis	1	750001	1.0	50001.0	Punkt	ja
Stadt Erfurt	1	1 000 000	1	50002	Punkt	ja
Stadt Gera	1	1 000 000	----	----	Punkt grün	nein
Satdt Jena	250	750001	----	----	Punkt rot	nein
VG Uder	1	750001	----	----	Punkt	ja

## Was?

### Stadt Erfurt



Planart = B-Plan  
Plannamen = EFN016  
Rechtskraft = 27.11.1993  
Bezeichnung = Gewerbegebiet nördl. Sulzer Siedlung  
Internetlink = [externer Link](#)



### VG Uder

bezeichnung = B-Plan Nr.2  
position\_a = Nr. 2 aufgehoben  
gemeinde = Uder

### Stadt Gera



nummer = B/03/91  
art = Bebauungsplan  
name = Wohn- und Gewerbegebiet "Am Trebnitzer Kreuz"  
status = In Kraft getretene Planung  
internet = [externer Link](#)  
gemeinde = Gera  
in\_kraft = 1997/08/12 00:00:00.000

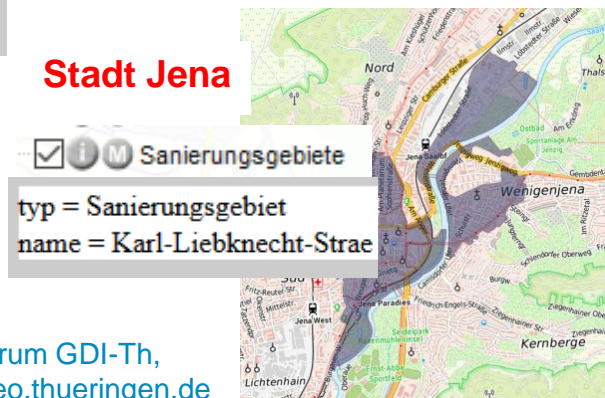
### Stadt Saalfeld



plan\_nr = B07  
bezeichnung = Wohngebiet Graba  
rechtskraeftig\_seit = 1996-10-10 00:00:00.0  
gebietscharakter = Wohngebiet  
link = [externer Link](#)

Sanierungsgebiet = Kernstadt Saalfeld  
Nr\_Sanierungssatzung = S1f\_San\_001  
rechtskraeftig\_seit = 13.08.1997

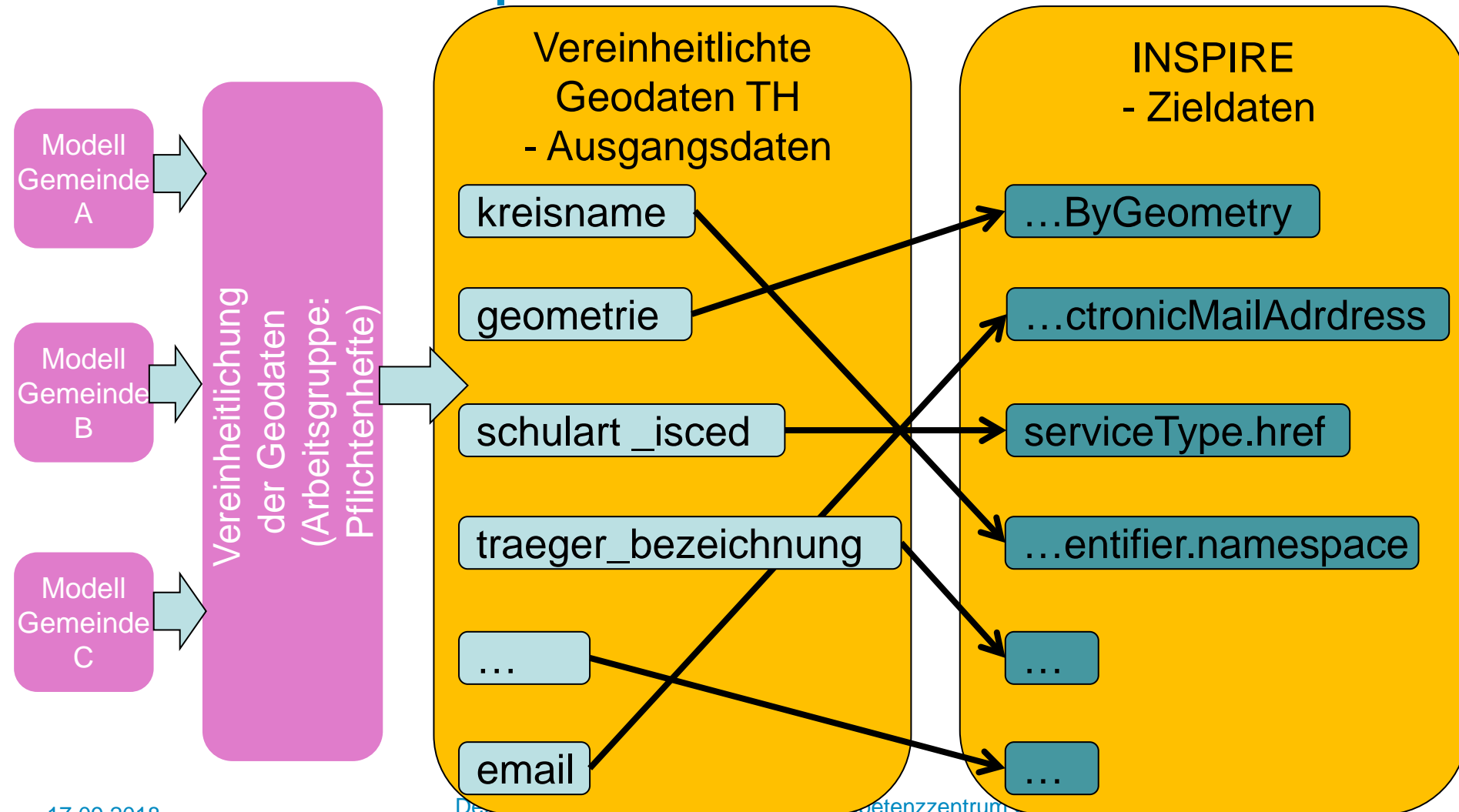
### Stadt Jena



typ = Sanierungsgebiet  
name = Karl-Liebknecht-Str

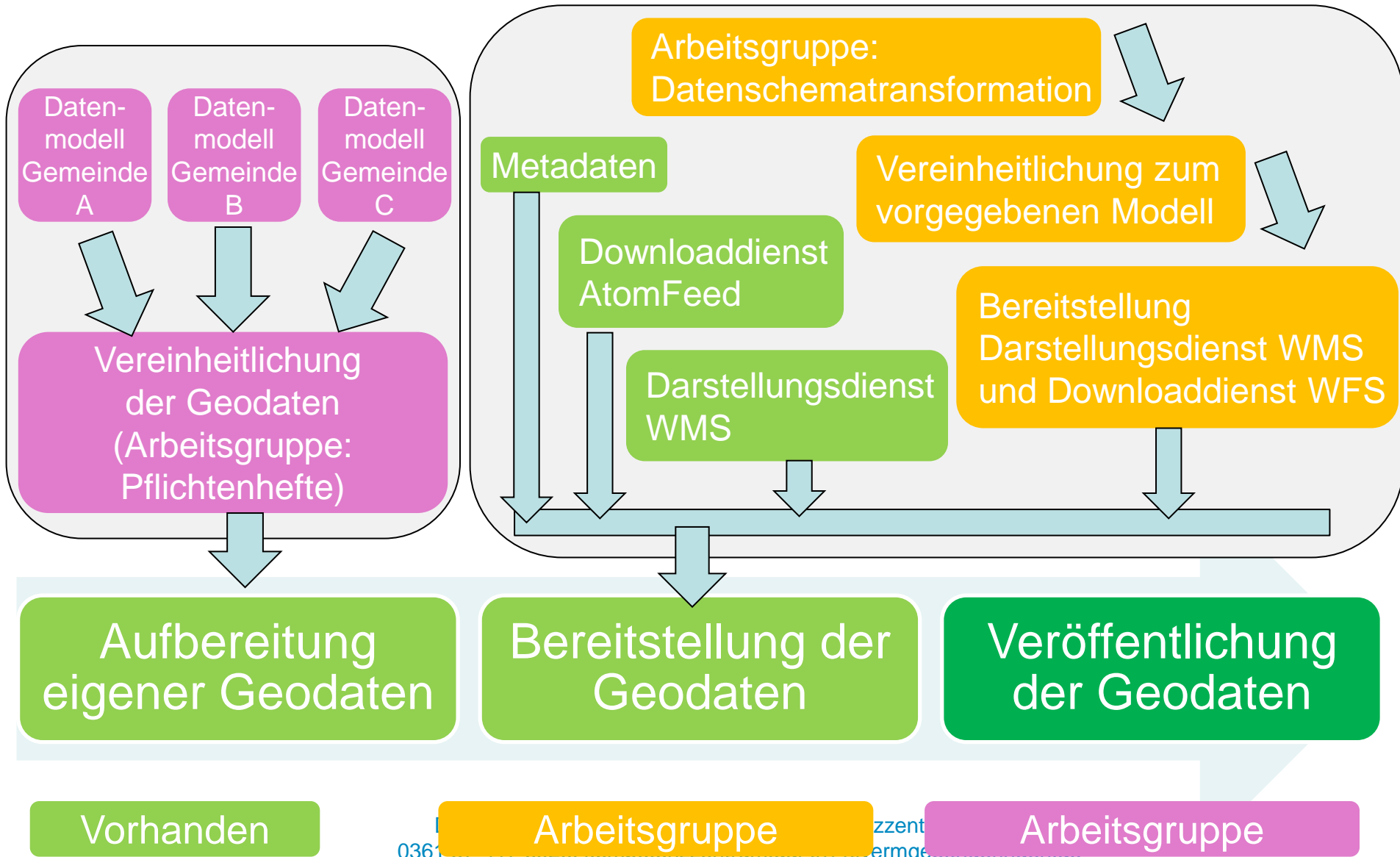
## Was?

### fiktives Beispiel anhand von Schulstandorten



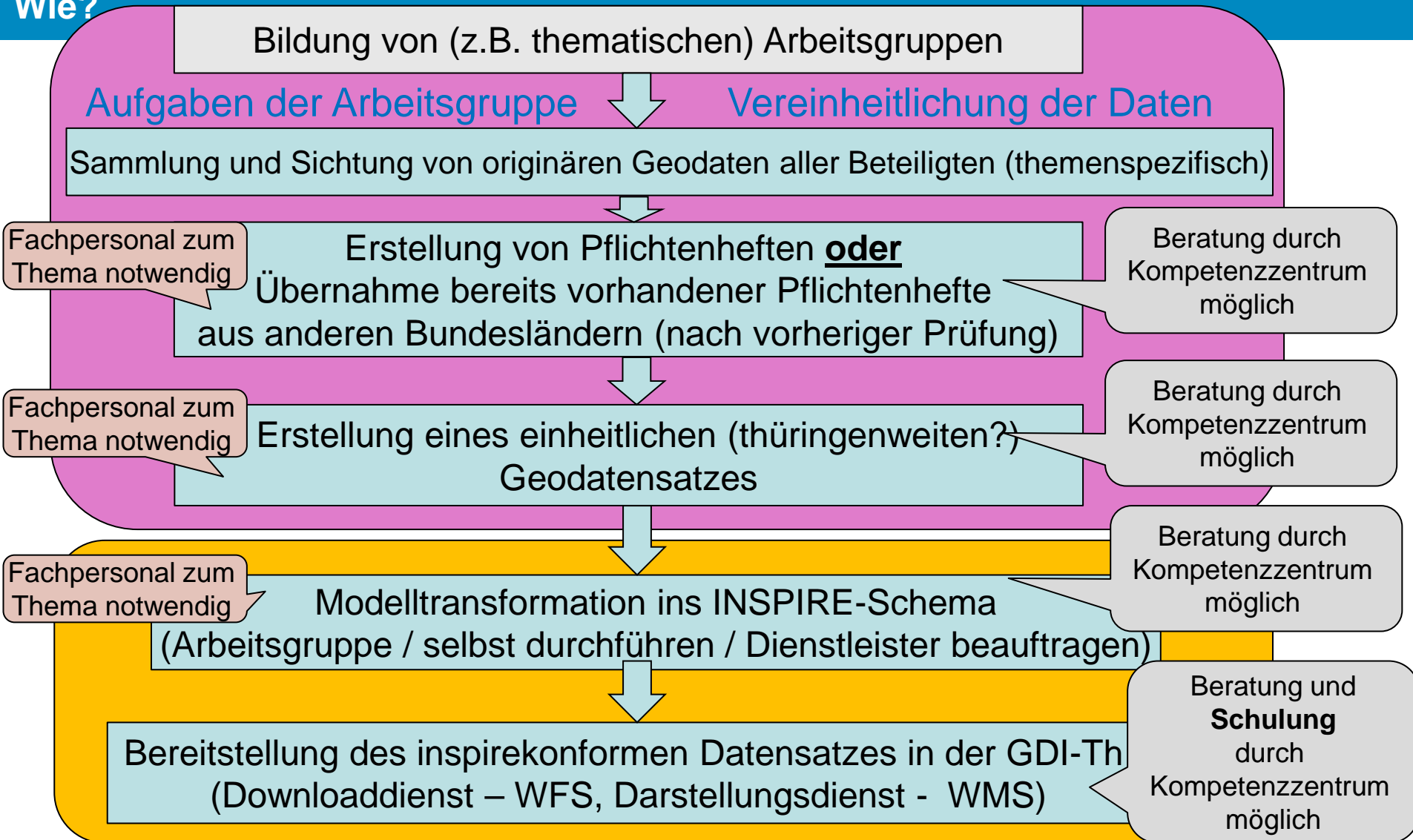
# Informationsveranstaltung zur Umsetzung der „Thüringer Verordnung über die Geodateninfrastruktur“

## Was?





## Wie?





## Wie?

# Möglichkeiten

- Eigeninitiative
- Arbeitsgruppenbildung
  - Vorteile: Zentrale Bündelung, Zeit, Geld, Wissen
- Nutzung von Erfahrungen anderer GDI-Gremien,
  - GDI-Südhessen mit dem GDI Inspire Umsetzers  
<https://www.gdi-inspireumsetzer.de/#/home>
  - Geonetzwerk metropoleRuhr  
<https://www.metropoleruhr.de/regionalverband-ruhr/karten-geodaten/geonetzwerk-metropoleruhr.html>
  - Geodateninfrastruktur Metropolregion Hamburg (GDI-MRH)  
<https://www.hamburg.de/bsw/lgv-gremien-projekte/7946674/metropolregion/>
- Beauftragung von Dienstleistern
- Hilfestellung / Beratung durch das Kompetenzzentrum GDI-Th möglich

## Wer?

### Wer macht was?

- Wer leitet?
- Wer organisiert?
- Wer bündelt?
- Wer berät?  
(u.a. TLVermGeo)
- Wer ...

